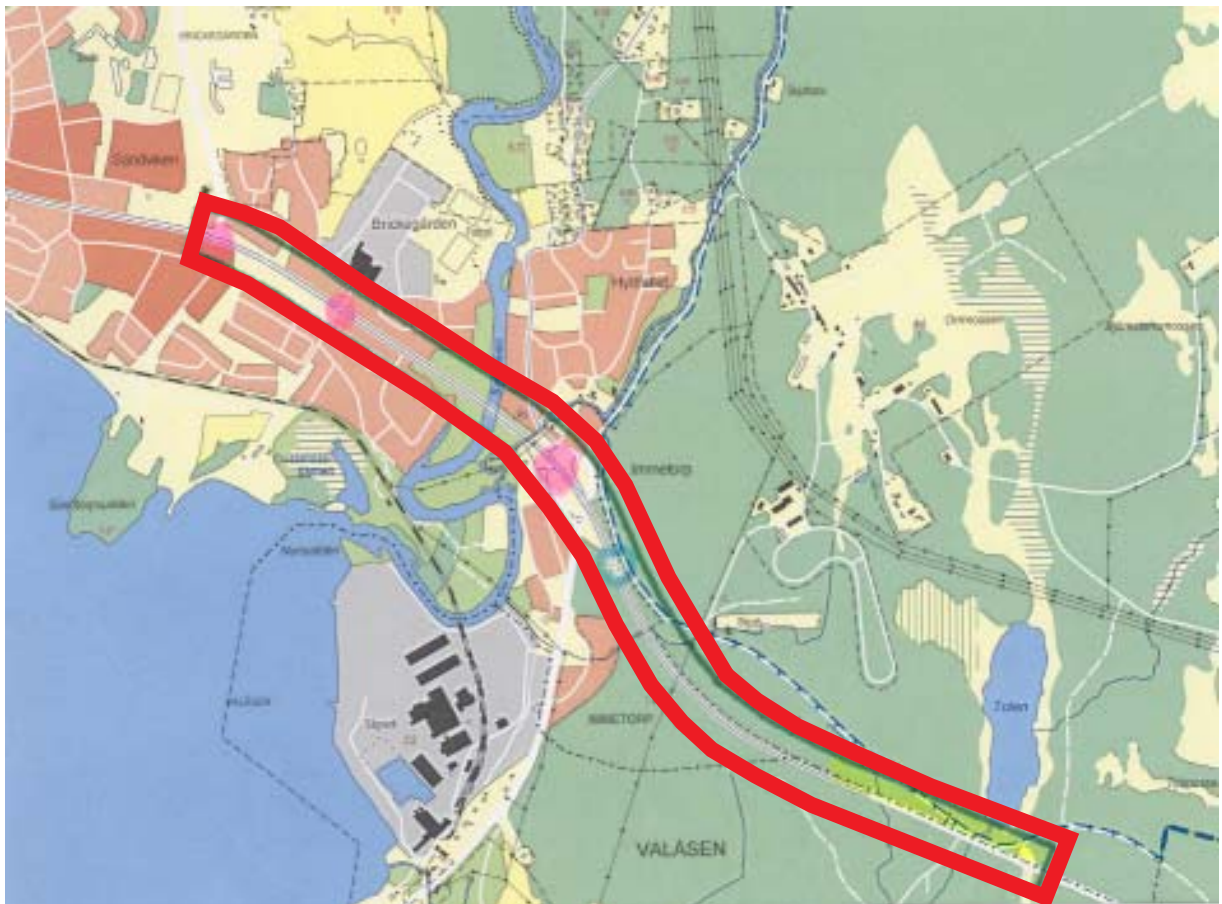


Behovsbedömning miljöpåverkan

Behovsbedömning om programmet/planen antas innebära betydande miljöpåverkan

E18 - ÖSTRA INFARTEN

Program



Enligt 5 kap 18 § PBL ska planer miljöbedömas om det planen medger antas komma att innebära betydande miljöpåverkan.

Samma instans som normalt beslutar om planfrågor ska även besluta om en plan ska miljöbedömas eller inte. Detta dokument utgör underlag för beslut om miljöbedömning.

Slutsats:

Programmet omfattar Europaväg 18 med sidoområden från sjön Tolen omdelbart öster om Karlskoga tätort till korsningen E18-Österleden. Marken utgörs av själva vägområdet samt de fastigheter och den bebyggelse som ligger närmast vägen. Programmets syfte är att utreda och lägga fast riktlinjer avseende trafiksäkerhetsfrågor, attraktivitet och tillgänglighet längs den östra infarten och entrén till Karlskoga. Programmet avses ligga till grund för kommande detaljplaner, eventuella vägplaner samt andra administrativa och praktiska åtgärder längs vägen.

Samhällsbyggnadsnämnden föreslås, i enlighet med bifogad genomgång av bedömningskriterierna, besluta **att en miljöbedömning enligt 5 kap 18 § PBL inte behöver göras eftersom det planen medger inte antas komma att innebära betydande miljöpåverkan.**