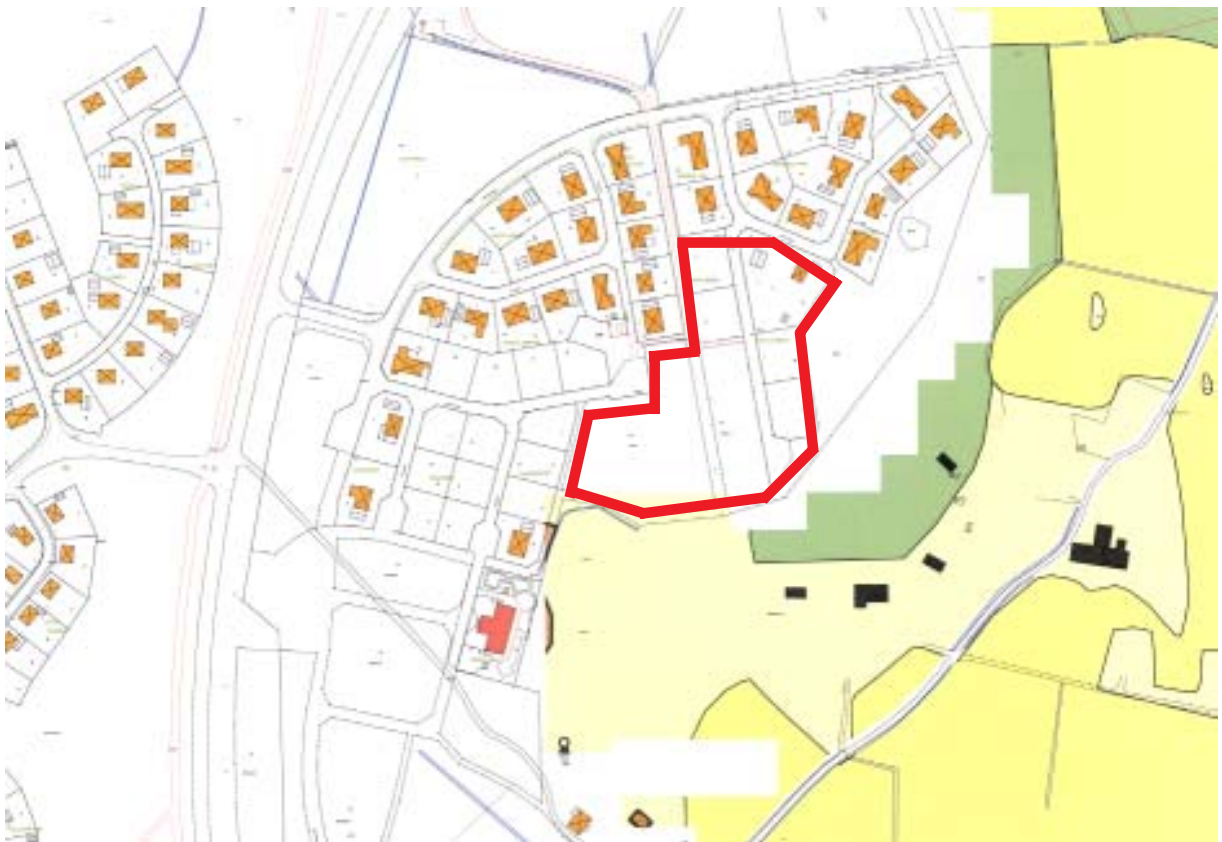


Behovsbedömning miljöpåverkan

Behovsbedömning om programmet/planen antas innebära betydande miljöpåverkan

NORRA MELLANGÄRDET - SNÖGUBBEN M FL DETALJPLAN - enkelt planförfarande



Enligt 5 kap 18 § PBL ska planer miljöbedömas om det planen medger antas komma att innebära betydande miljöpåverkan.

Samma organ som normalt beslutar om planfrågor ska även besluta om en plan ska miljöbedömas eller inte. Detta dokument utgör underlag för beslut om miljöbedömning.

Slutsats:

Planen omfattar ett antal fastigheter och kvarter i bostadsområdet Norra Mellangärdet i östra Karlskoga. Planens syfte är att ta bort bestämmelser som reglerar att endast radhus eller kedjehus får byggas i vissa kvarter. Planen handläggs med enkelt planförfarande.

Enligt bifogad genomgång av bedömningskriterierna är slutsatsen att planen **inte antas komma att innebära betydande miljöpåverkan.**