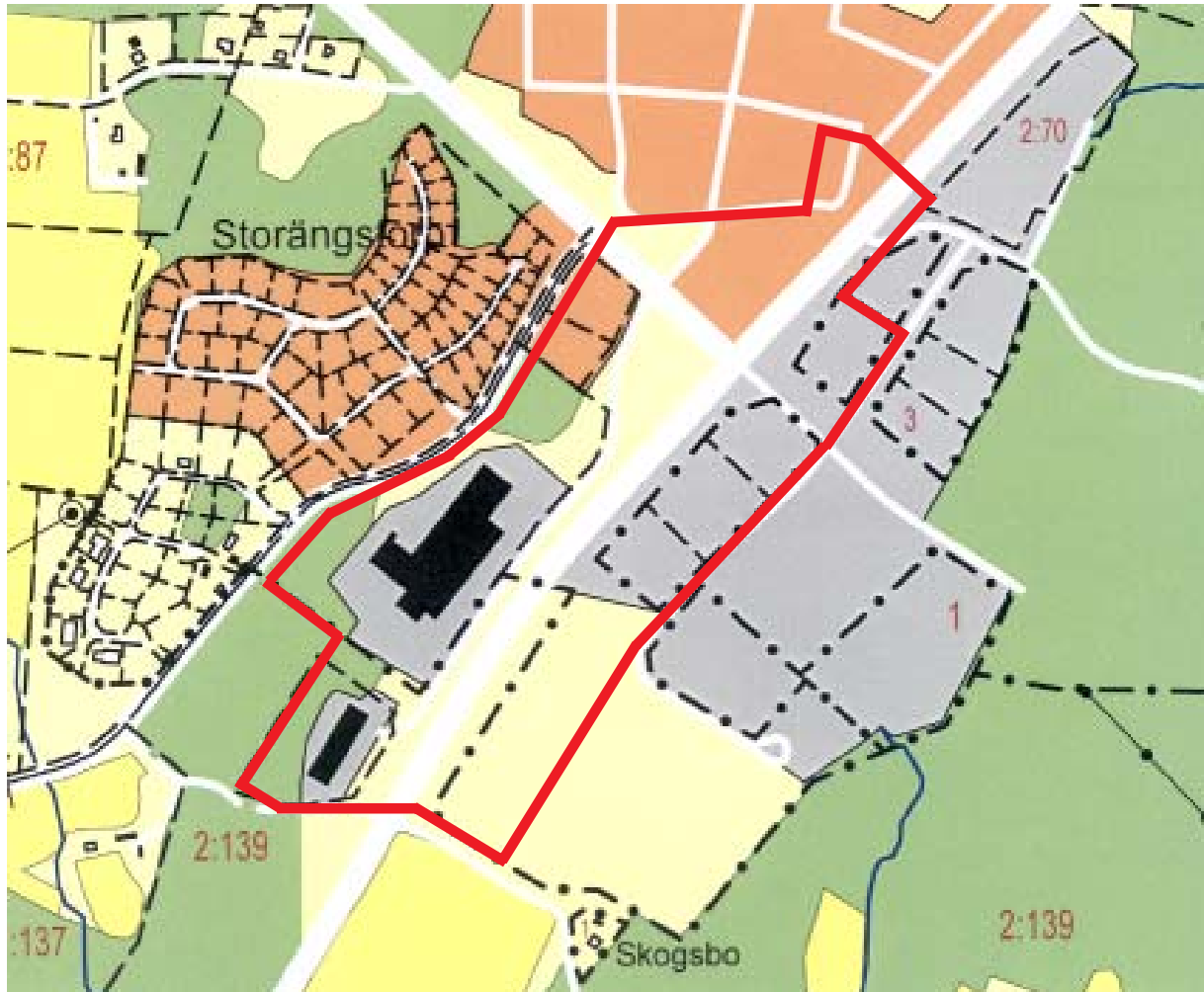


Behovsbedömning miljöpåverkan

Behovsbedömning om programmet/planen antas innebära betydande miljöpåverkan

STORÄNGEN VÄSTER

DETALJPLAN - normalt planförfarande



Enligt 5 kap 18 § PBL ska planer miljöbedömas om det planer medger antas komma att innebära betydande miljöpåverkan.

Samma organ som normalt beslutar om planfrågor ska även besluta om en plan ska miljöbedömas eller inte. Detta dokument utgör underlag för beslut om miljöbedömning.

Slutsats:

Detaljplanen omfattar västra delen av Storängens handels- och industriområde.

Huvudsyftet med planen är att renodla merparten av området för handel, d v s att industriändamålet utgår. Vissa ytor får även användas för bilservice och kontor. Några mindre parkmarksytor tillförs intilliggande handelskvarter samtidigt som vissa ytor som idag är tillgängliga för industri och bilservice överförs till parkmark. Andelen tillkommande mark för verksamheter är marginell. Utrymme garanteras för en cirkulationsplats i korsningen Degerforsvägen-Fisksjöleden-Finnebäcksvägen. Den kulturhistoriskt intressanta bergsmansgården ges visst skydd.

Miljö- och byggnadsnämnden föreslås, i enlighet med bifogad genomgång av bedömningskriterierna, besluta att en miljöbedömning enligt 5 kap 18 § PBL inte behöver göras eftersom **det planen medger antas inte komma att innebära betydande miljöpåverkan.**