

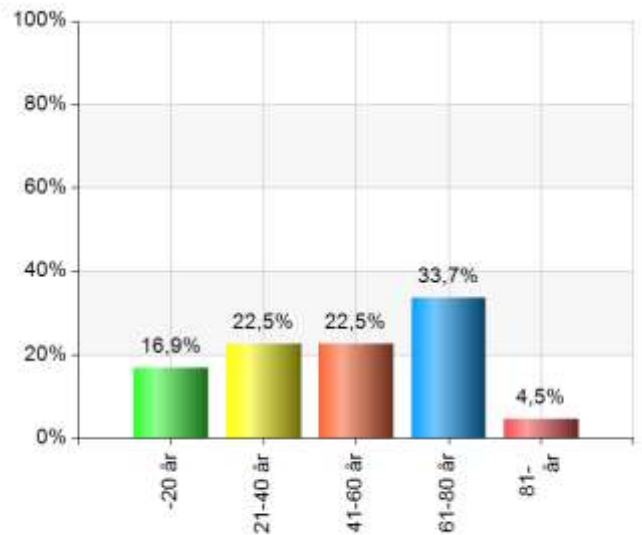
# Biblioteket 2018 - Resultat

## 1. Bakgrundsfråga ålder

| Namn     | Antal | %    |
|----------|-------|------|
| -20 år   | 15    | 16,9 |
| 21-40 år | 20    | 22,5 |
| 41-60 år | 20    | 22,5 |
| 61-80 år | 30    | 33,7 |
| 81- år   | 4     | 4,5  |
| Total    | 89    | 100  |

### Svarsfrekvens

100% (89/89)

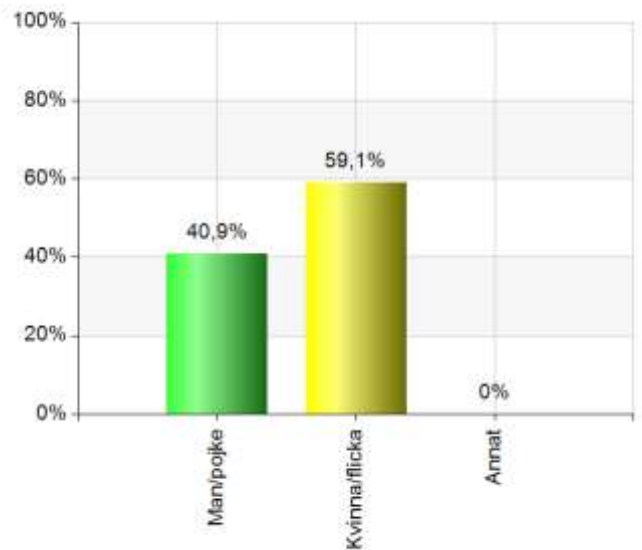


## 2. Bakgrundsfråga kön

| Namn          | Antal | %    |
|---------------|-------|------|
| Man/pojke     | 36    | 40,9 |
| Kvinna/flicka | 52    | 59,1 |
| Annat         | 0     | 0    |
| Total         | 88    | 100  |

### Svarsfrekvens

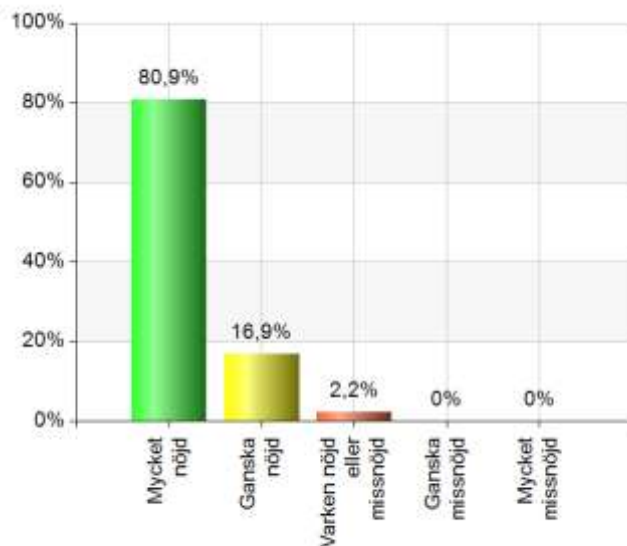
98,9% (88/89)



### 3. Hur nöjd är du med hur du blir bemött av personalen vid biblioteket?

| Namn                       | Antal | %    |
|----------------------------|-------|------|
| Mycket nöjd                | 72    | 80,9 |
| Ganska nöjd                | 15    | 16,9 |
| Varken nöjd eller missnöjd | 2     | 2,2  |
| Ganska missnöjd            | 0     | 0    |
| Mycket missnöjd            | 0     | 0    |
| Total                      | 89    | 100  |

| Svarsfrekvens |
|---------------|
| 100% (89/89)  |

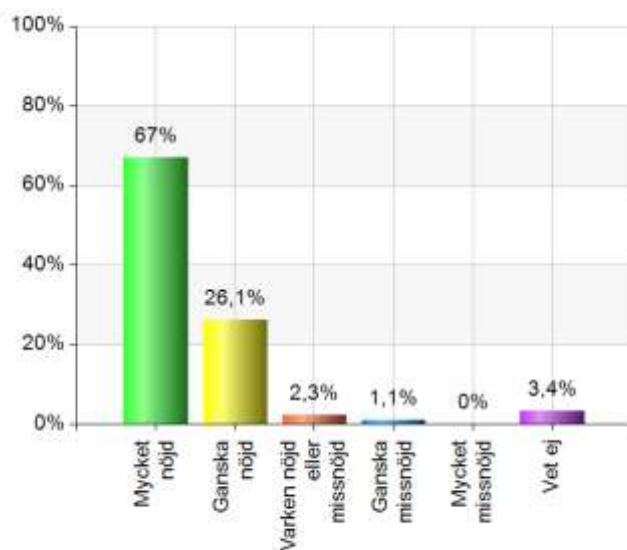


### 4. Hur nöjd är du med personalens serviceförmåga och kunnsighet?

| Namn                       | Antal | %    |
|----------------------------|-------|------|
| Mycket nöjd                | 59    | 67   |
| Ganska nöjd                | 23    | 26,1 |
| Varken nöjd eller missnöjd | 2     | 2,3  |
| Ganska missnöjd            | 1     | 1,1  |
| Mycket missnöjd            | 0     | 0    |
| Vet ej                     | 3     | 3,4  |
| Total                      | 88    | 100  |

| Statistik  |      |
|------------|------|
| Medelvärde | 4,65 |
| Median     | 5    |

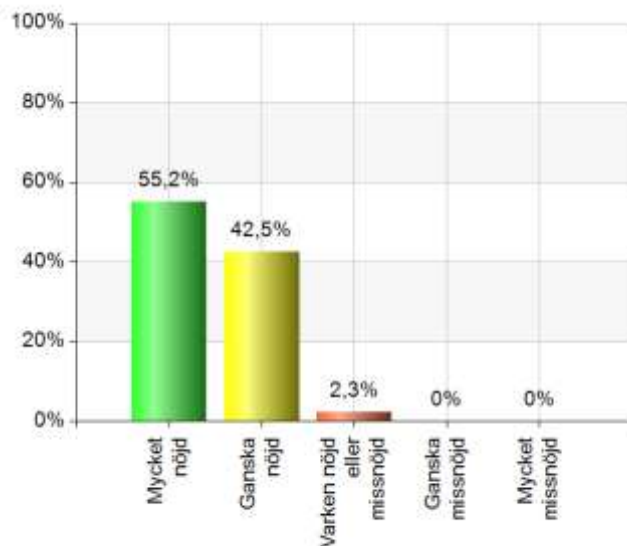
| Svarsfrekvens |
|---------------|
| 98,9% (88/89) |



## 5. Hur nöjd är du med biblioteket som helhet?

| Namn                       | Antal | %    |
|----------------------------|-------|------|
| Mycket nöjd                | 48    | 55,2 |
| Ganska nöjd                | 37    | 42,5 |
| Varken nöjd eller missnöjd | 2     | 2,3  |
| Ganska missnöjd            | 0     | 0    |
| Mycket missnöjd            | 0     | 0    |
| Total                      | 87    | 100  |

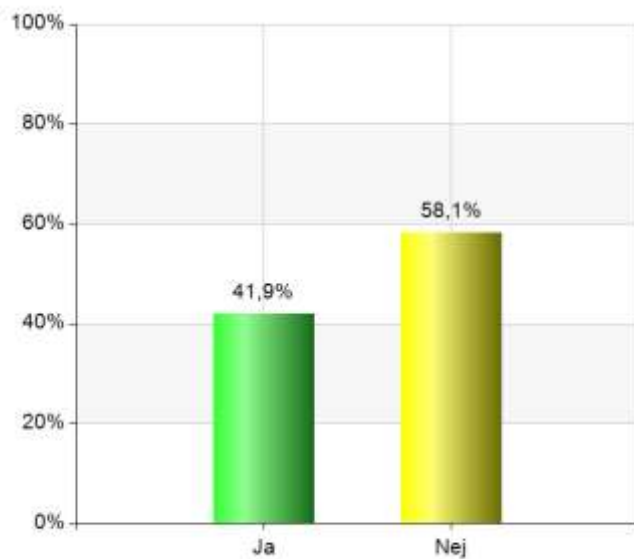
| Svarsfrekvens |
|---------------|
| 97,8% (87/89) |



## 6. Känner du till att det finns ett kvalitetsåtagande för biblioteket?

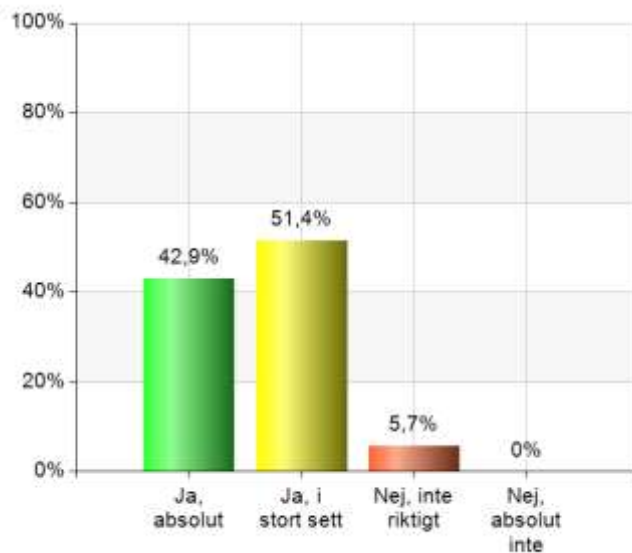
| Namn  | Antal | %    |
|-------|-------|------|
| Ja    | 36    | 41,9 |
| Nej   | 50    | 58,1 |
| Total | 86    | 100  |

| Svarsfrekvens |
|---------------|
| 96,6% (86/89) |



## 7. Tycker du att Kultur- och föreningsnämnden håller vad den lovar i kvalitetsåtagandet för biblioteket?

| Namn              | Antal | %    |
|-------------------|-------|------|
| Ja, absolut       | 15    | 42,9 |
| Ja, i stort sett  | 18    | 51,4 |
| Nej, inte riktigt | 2     | 5,7  |
| Nej, absolut inte | 0     | 0    |
| Total             | 35    | 100  |



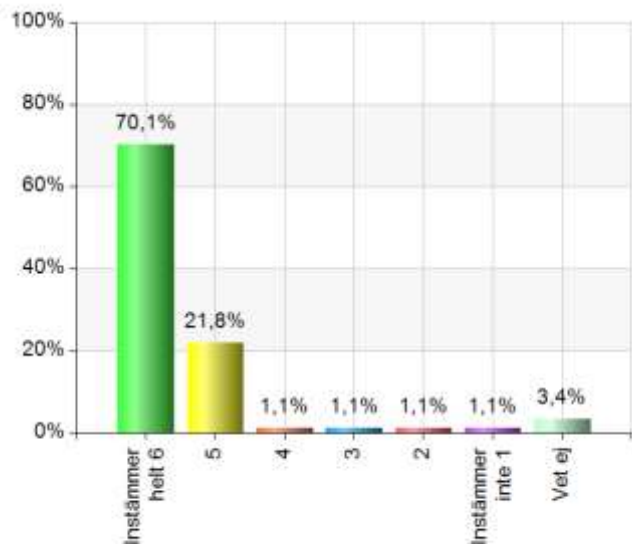
### Svarsfrekvens

89,7% (35/39)

## 8. Hur väl tycker du att följande stämmer?

- biblioteket erbjuder god service

| Namn             | Antal | %    |
|------------------|-------|------|
| Instämmer helt 6 | 61    | 70,1 |
| 5                | 19    | 21,8 |
| 4                | 1     | 1,1  |
| 3                | 1     | 1,1  |
| 2                | 1     | 1,1  |
| Instämmer inte 1 | 1     | 1,1  |
| Vet ej           | 3     | 3,4  |
| Total            | 87    | 100  |



### Statistik

|            |      |
|------------|------|
| Medelvärde | 5,61 |
| Median     | 6    |

### Svarsfrekvens

97,8% (87/89)

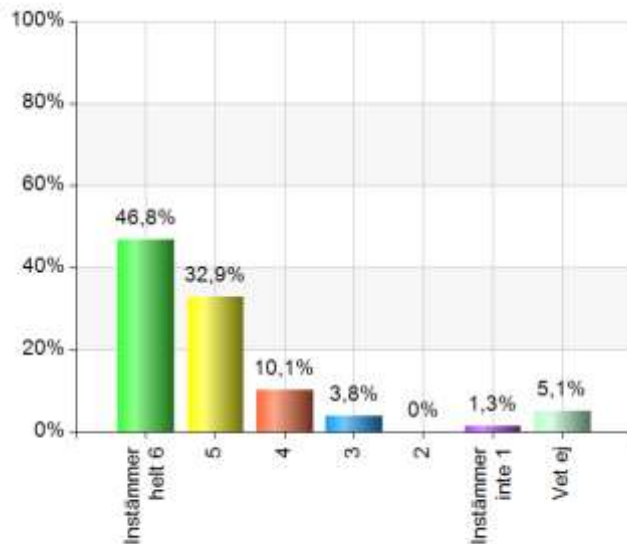
### Totalt medelvärde: Hur väl tycker du att följande stämmer?

|            |      |
|------------|------|
| Medelvärde | 5,52 |
|------------|------|

## 8. Hur väl tycker du att följande stämmer?

- biblioteket har de böcker, filmer, musik med mera som jag vill låna.

| Namn             | Antal | %    |
|------------------|-------|------|
| Instämmer helt 6 | 37    | 46,8 |
| 5                | 26    | 32,9 |
| 4                | 8     | 10,1 |
| 3                | 3     | 3,8  |
| 2                | 0     | 0    |
| Instämmer inte 1 | 1     | 1,3  |
| Vet ej           | 4     | 5,1  |
| Total            | 79    | 100  |

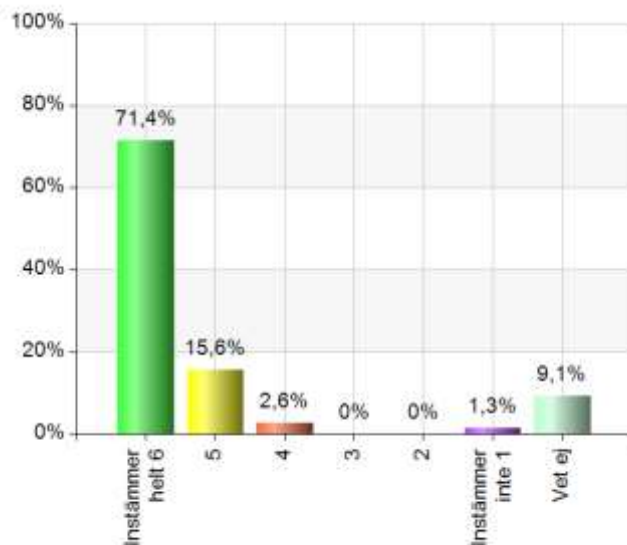


| Statistik  |      |
|------------|------|
| Medelvärde | 5,25 |
| Median     | 5    |

| Svarsfrekvens |  |
|---------------|--|
| 88,8% (79/89) |  |

- självbetjäningen i biblioteks-lokalen fungerar bra (låna, låna om, lämna, hämta reserveringar).

| Namn             | Antal | %    |
|------------------|-------|------|
| Instämmer helt 6 | 55    | 71,4 |
| 5                | 12    | 15,6 |
| 4                | 2     | 2,6  |
| 3                | 0     | 0    |
| 2                | 0     | 0    |
| Instämmer inte 1 | 1     | 1,3  |
| Vet ej           | 7     | 9,1  |
| Total            | 77    | 100  |



| Statistik  |     |
|------------|-----|
| Medelvärde | 5,7 |
| Median     | 6   |

| Svarsfrekvens |  |
|---------------|--|
| 86,5% (77/89) |  |

**Totalt medelvärde: Hur väl tycker du att följande stämmer?**

|            |      |
|------------|------|
| Medelvärde | 5,52 |
|------------|------|

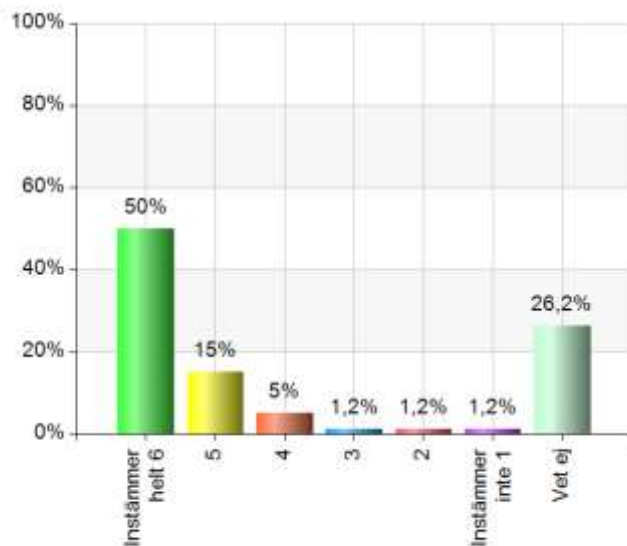
## 8. Hur väl tycker du att följande stämmer?

- **-självtjäningen på bibliotekets hemsida -fungerar bra (söka, e-lån, låna om, reservationer).**

| Namn             | Antal | %    |
|------------------|-------|------|
| Instämmer helt 6 | 40    | 50   |
| 5                | 12    | 15   |
| 4                | 4     | 5    |
| 3                | 1     | 1,2  |
| 2                | 1     | 1,2  |
| Instämmer inte 1 | 1     | 1,2  |
| Vet ej           | 21    | 26,2 |
| Total            | 80    | 100  |

| Statistik  |      |
|------------|------|
| Medelvärde | 5,46 |
| Median     | 6    |

| Svarsfrekvens |
|---------------|
| 89,9% (80/89) |

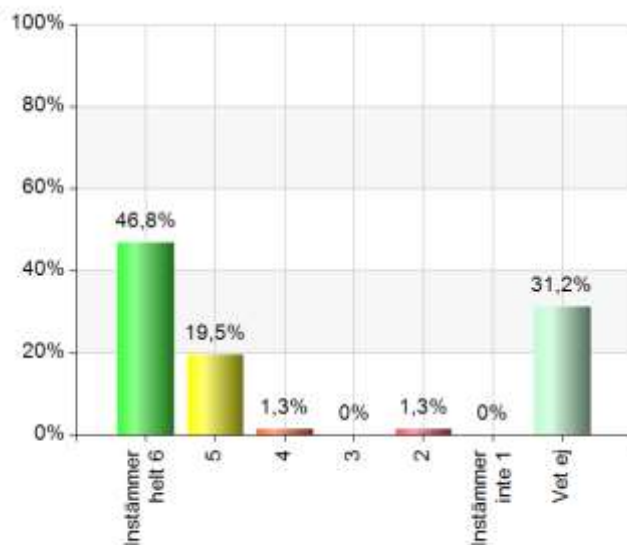


- **-evenemangen som biblioteket anordnar är bra (författarbesök, föreläsningar, sagostunder, utställningar).**

| Namn             | Antal | %    |
|------------------|-------|------|
| Instämmer helt 6 | 36    | 46,8 |
| 5                | 15    | 19,5 |
| 4                | 1     | 1,3  |
| 3                | 0     | 0    |
| 2                | 1     | 1,3  |
| Instämmer inte 1 | 0     | 0    |
| Vet ej           | 24    | 31,2 |
| Total            | 77    | 100  |

| Statistik  |     |
|------------|-----|
| Medelvärde | 5,6 |
| Median     | 6   |

| Svarsfrekvens |
|---------------|
| 86,5% (77/89) |



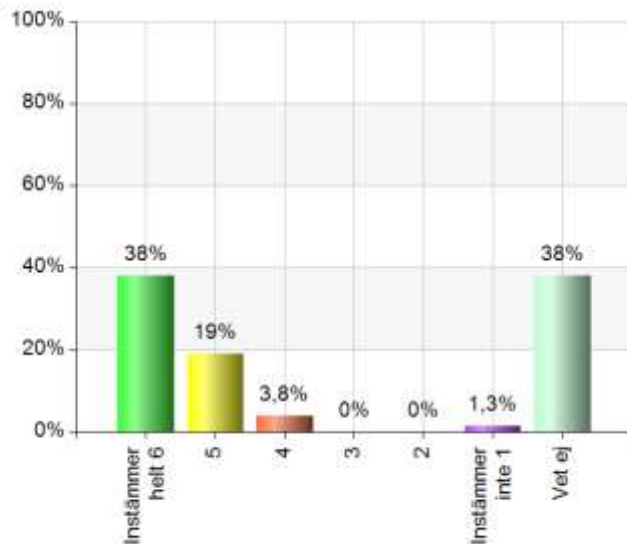
**Totalt medelvärde: Hur väl tycker du att följande stämmer?**

|            |      |
|------------|------|
| Medelvärde | 5,52 |
|------------|------|

## 8. Hur väl tycker du att följande stämmer?

- -aktiviteterna som biblioteket anordnar är bra (språkcaféer, IT-hjälp med mera).

| Namn             | Antal | %   |
|------------------|-------|-----|
| Instämmer helt 6 | 30    | 38  |
| 5                | 15    | 19  |
| 4                | 3     | 3,8 |
| 3                | 0     | 0   |
| 2                | 0     | 0   |
| Instämmer inte 1 | 1     | 1,3 |
| Vet ej           | 30    | 38  |
| Total            | 79    | 100 |



### Statistik

|            |      |
|------------|------|
| Medelvärde | 5,47 |
| Median     | 6    |

### Svarsfrekvens

88,8% (79/89)

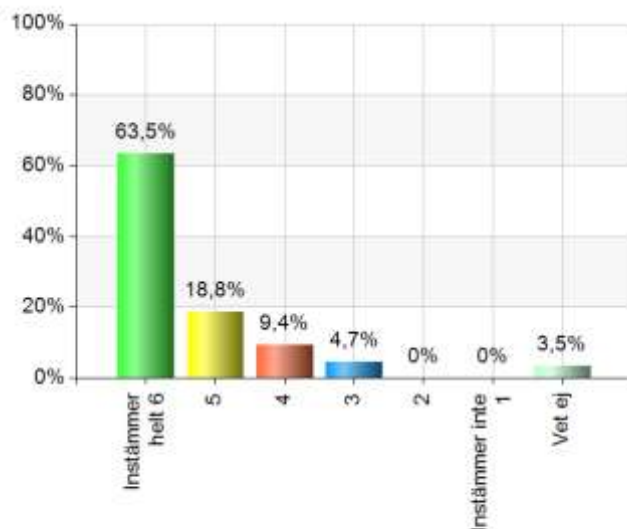
### Totalt medelvärde: Hur väl tycker du att följande stämmer?

|            |      |
|------------|------|
| Medelvärde | 5,52 |
|------------|------|

## 9.

- -biblioteket är en mötesplats med trivsamt miljö.

| Namn             | Antal | %    |
|------------------|-------|------|
| Instämmer helt 6 | 54    | 63,5 |
| 5                | 16    | 18,8 |
| 4                | 8     | 9,4  |
| 3                | 4     | 4,7  |
| 2                | 0     | 0    |
| Instämmer inte 1 | 0     | 0    |
| Vet ej           | 3     | 3,5  |
| Total            | 85    | 100  |



### Statistik

|            |      |
|------------|------|
| Medelvärde | 5,46 |
| Median     | 6    |

### Svarsfrekvens

95,5% (85/89)

### Totalt medelvärde:

|            |      |
|------------|------|
| Medelvärde | 5,25 |
|------------|------|

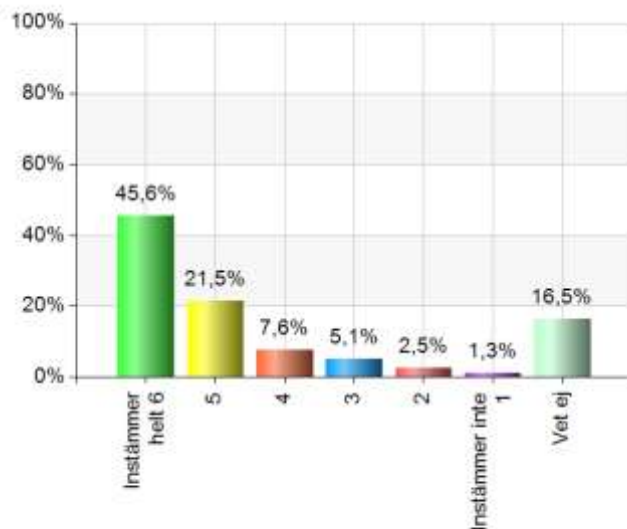
## 9.

### - bibliotekets aktiviteter skapar mening för mig.

| Namn             | Antal | %    |
|------------------|-------|------|
| Instämmer helt 6 | 36    | 45,6 |
| 5                | 17    | 21,5 |
| 4                | 6     | 7,6  |
| 3                | 4     | 5,1  |
| 2                | 2     | 2,5  |
| Instämmer inte 1 | 1     | 1,3  |
| Vet ej           | 13    | 16,5 |
| Total            | 79    | 100  |

| Statistik  |      |
|------------|------|
| Medelvärde | 5,18 |
| Median     | 6    |

| Svarsfrekvens |  |
|---------------|--|
| 88,8% (79/89) |  |

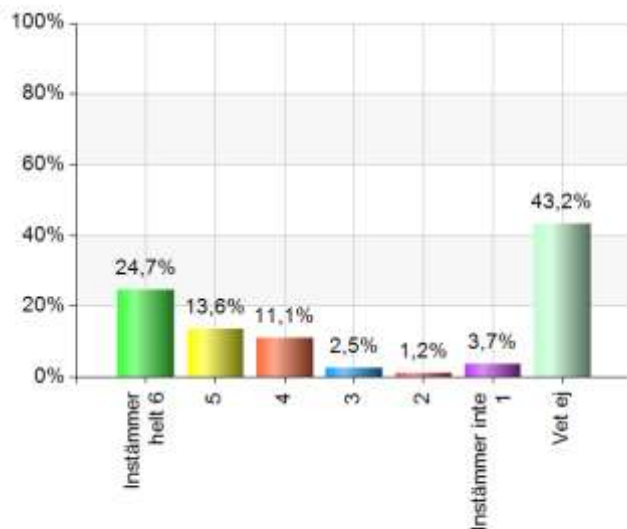


### - biblioteket erbjuder IT-hjälp som gör det lätt för mig att använda digitala tjänster och sociala medier.

| Namn             | Antal | %    |
|------------------|-------|------|
| Instämmer helt 6 | 20    | 24,7 |
| 5                | 11    | 13,6 |
| 4                | 9     | 11,1 |
| 3                | 2     | 2,5  |
| 2                | 1     | 1,2  |
| Instämmer inte 1 | 3     | 3,7  |
| Vet ej           | 35    | 43,2 |
| Total            | 81    | 100  |

| Statistik  |      |
|------------|------|
| Medelvärde | 4,83 |
| Median     | 5    |

| Svarsfrekvens |  |
|---------------|--|
| 91% (81/89)   |  |



#### Totalt medelvärde:

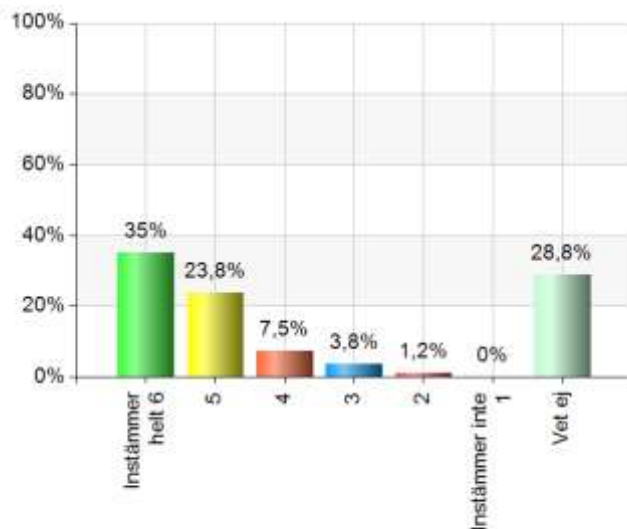
|            |      |
|------------|------|
| Medelvärde | 5,25 |
|------------|------|



## 9.

- biblioteket erbjuder information som hjälper mig att ta del av aktuella samhällsfrågor.

| Namn             | Antal | %    |
|------------------|-------|------|
| Instämmer helt 6 | 28    | 35   |
| 5                | 19    | 23,8 |
| 4                | 6     | 7,5  |
| 3                | 3     | 3,8  |
| 2                | 1     | 1,2  |
| Instämmer inte 1 | 0     | 0    |
| Vet ej           | 23    | 28,8 |
| Total            | 80    | 100  |



### Statistik

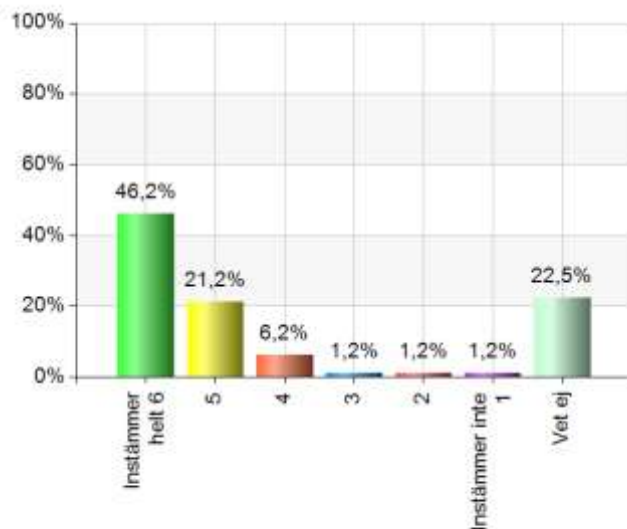
|            |      |
|------------|------|
| Medelvärde | 5,23 |
| Median     | 5    |

### Svarsfrekvens

89,9% (80/89)

- bibliotekets verksamhet bidrar till ökad integration.

| Namn             | Antal | %    |
|------------------|-------|------|
| Instämmer helt 6 | 37    | 46,2 |
| 5                | 17    | 21,2 |
| 4                | 5     | 6,2  |
| 3                | 1     | 1,2  |
| 2                | 1     | 1,2  |
| Instämmer inte 1 | 1     | 1,2  |
| Vet ej           | 18    | 22,5 |
| Total            | 80    | 100  |



### Statistik

|            |      |
|------------|------|
| Medelvärde | 5,37 |
| Median     | 6    |

### Svarsfrekvens

89,9% (80/89)

### Totalt medelvärde:

|            |      |
|------------|------|
| Medelvärde | 5,25 |
|------------|------|

## 10.

### - bibliotekets öppettider passar mig bra.

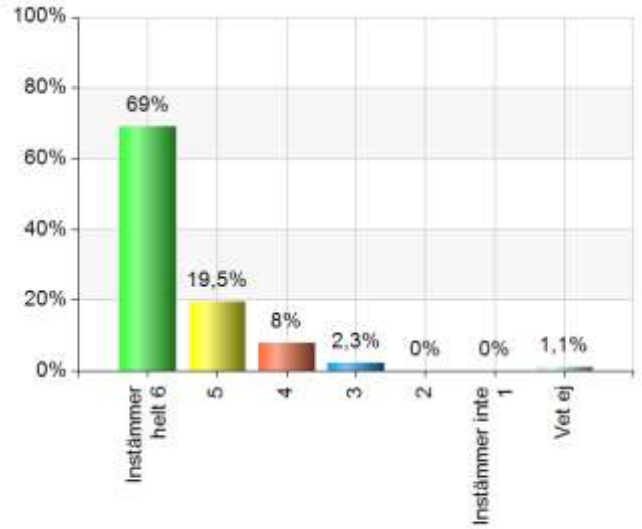
| Namn             | Antal | %    |
|------------------|-------|------|
| Instämmer helt 6 | 60    | 69   |
| 5                | 17    | 19,5 |
| 4                | 7     | 8    |
| 3                | 2     | 2,3  |
| 2                | 0     | 0    |
| Instämmer inte 1 | 0     | 0    |
| Vet ej           | 1     | 1,1  |
| Total            | 87    | 100  |

#### Statistik

|            |      |
|------------|------|
| Medelvärde | 5,57 |
| Median     | 6    |

#### Svarsfrekvens

97,8% (87/89)



### - tillgängligheten för funktionsnedsatta är god.

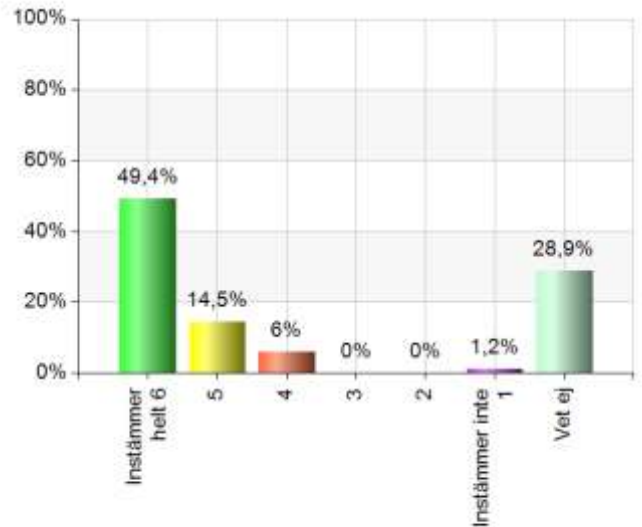
| Namn             | Antal | %    |
|------------------|-------|------|
| Instämmer helt 6 | 41    | 49,4 |
| 5                | 12    | 14,5 |
| 4                | 5     | 6    |
| 3                | 0     | 0    |
| 2                | 0     | 0    |
| Instämmer inte 1 | 1     | 1,2  |
| Vet ej           | 24    | 28,9 |
| Total            | 83    | 100  |

#### Statistik

|            |      |
|------------|------|
| Medelvärde | 5,54 |
| Median     | 6    |

#### Svarsfrekvens

93,3% (83/89)



#### Totalt medelvärde:

|            |      |
|------------|------|
| Medelvärde | 5,48 |
|------------|------|

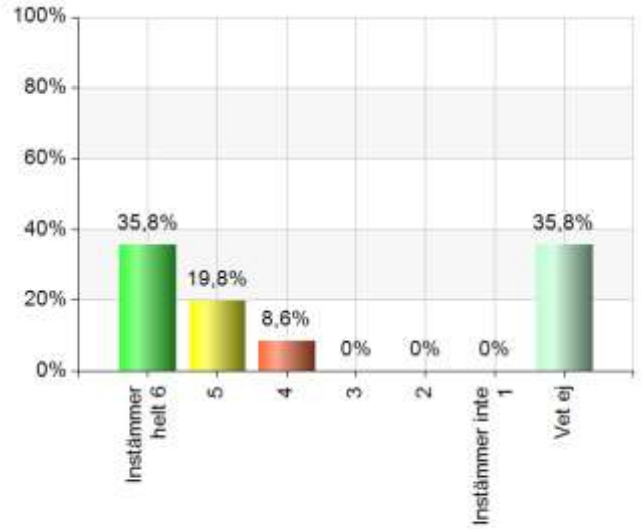
## 10.

- -det digitala biblioteket ger mig ökad tillgänglighet.

| Namn             | Antal | %    |
|------------------|-------|------|
| Instämmer helt 6 | 29    | 35,8 |
| 5                | 16    | 19,8 |
| 4                | 7     | 8,6  |
| 3                | 0     | 0    |
| 2                | 0     | 0    |
| Instämmer inte 1 | 0     | 0    |
| Vet ej           | 29    | 35,8 |
| Total            | 81    | 100  |

| Statistik  |      |
|------------|------|
| Medelvärde | 5,42 |
| Median     | 6    |

| Svarsfrekvens |  |
|---------------|--|
| 91% (81/89)   |  |



- -det är lätt att hitta den information jag behöver på bibliotekets hemsida.

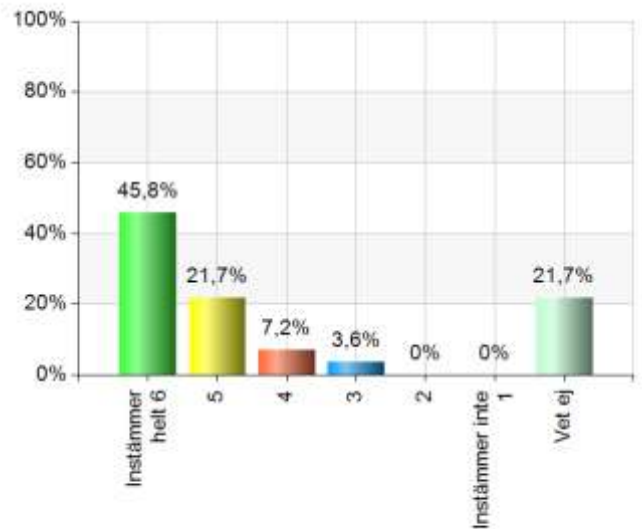
| Namn             | Antal | %    |
|------------------|-------|------|
| Instämmer helt 6 | 38    | 45,8 |
| 5                | 18    | 21,7 |
| 4                | 6     | 7,2  |
| 3                | 3     | 3,6  |
| 2                | 0     | 0    |
| Instämmer inte 1 | 0     | 0    |
| Vet ej           | 18    | 21,7 |
| Total            | 83    | 100  |

| Statistik  |     |
|------------|-----|
| Medelvärde | 5,4 |
| Median     | 6   |

| Svarsfrekvens |  |
|---------------|--|
| 93,3% (83/89) |  |

**Totalt medelvärde:**

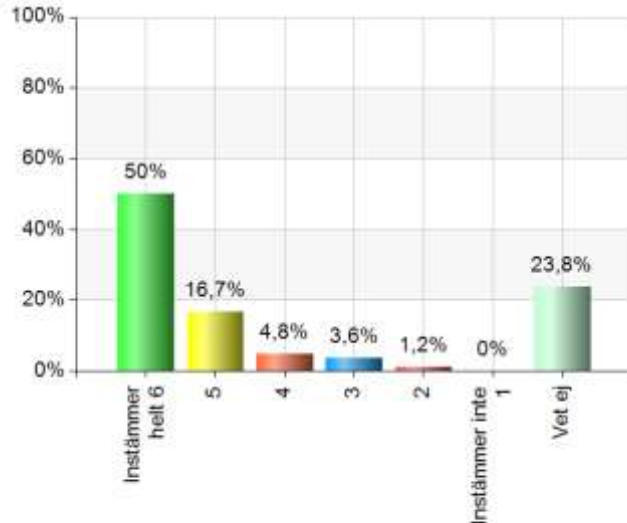
|            |      |
|------------|------|
| Medelvärde | 5,48 |
|------------|------|



## 10.

- informationen på bibliotekets hemsida är bra.

| Namn             | Antal | %    |
|------------------|-------|------|
| Instämmer helt 6 | 42    | 50   |
| 5                | 14    | 16,7 |
| 4                | 4     | 4,8  |
| 3                | 3     | 3,6  |
| 2                | 1     | 1,2  |
| Instämmer inte 1 | 0     | 0    |
| Vet ej           | 20    | 23,8 |
| Total            | 84    | 100  |



### Statistik

|            |      |
|------------|------|
| Medelvärde | 5,45 |
| Median     | 6    |

### Svarsfrekvens

94,4% (84/89)

### Totalt medelvärde:

|            |      |
|------------|------|
| Medelvärde | 5,48 |
|------------|------|

## 11. Kommentera gärna dina svar (på fråga 8-10)

Svårt att hitta på hemsidan.

Biblioteket är en mötesplats med trivs plats.

Väldigt trevlig och hjälpsam personal.Trivsamt miljö.

Biblioteket är en mötesplats med trivs miljö.

Har varit på bokfrukost och är mycket nöjd.Bra förberedelser och framförande från bibliotekets personal.

Trevlig och tillmötesgående personal.

Pga att jag inte besöker biblioteket mer än 1 gång om året kan jag inte svara på vissa frågor.

Jag utnyttjar inte allt som biblioteket har att erbjuda.Det är jag medveten om.

Inget speciellt kommentar.

Inget speciellt.

Bara varit i kontakt med personalen när jag behövde bibliotekskort och det gick snabbt och smidigt.

Svårt att generalisera viss personal är jätte-bra och andra mindre bra.

Använder inte allt som biblioteket har att erbjuda. men vet att det finns om behov uppstår.

Jag tar min 5-åriga son till biblioteket, han älskar det.Har aldrig tittat på hemsidan.

God service, bra bemötande och bra föreläsningar/aktiviteter.

Kan inte svara på alla frågor på grund av att jag ej utnyttjar allt!

Inte så trivsamt miljö, hög tid att för att byta möbler. Ofräscht idag.

Bra!

Perfekt.

Jag håller med biblioteket att allt som skulle funka bra som det borde funka. Fortsätt som det är nu.

## 12. Övriga synpunkter

Om man använder egen dator så fungerar inte alltid internet så bra?

Jag tycker biblioteket blivit tystare och trevligare. Synd att det finns inte dagstidningar längre, till exempel Aftonbladet och veckotidningar. Synd kommer inte så ofta.

Bra att det är en tyst miljö.

Personligen hade jag gärna varit här tidigare på morgonen.

Antalet besökare minskar pga. av en del personer som uppehåller sig här med andra aktiviteter. Bra att det blivit en mötesplats 1 st för en tyst, tråkig bibliotek.

Lite synd att lekrummet med kostymer och annat stängt. Var en bra avslutning på besöket.

Förr fanns en karta på hyllorna så man enkelt hittar böckerna man letar efter, saknar den!

Det skulle vara bättre om det fanns en lärare här på biblioteket så man får hjälp när man pluggar. (Fika tid gratis)

Det ska vara öppet till sena kvällar. Man ska kunna gå in även om det är sena kvällar.

i Think library should be open longer maybe till 9pm/21.00. It allows students to stay in longer and rater inan go home evrey.

Är helt nöjd som biblioteket är utformat.

Jag saknar den lugn och ro som jag förknippar med ett bibliotek. Härjande ungdomar och fyllon.

Många besökare är alltför högljudda. Borde beivras mera av personalen.

Lite mindre saker överallt så det blir lättare för dom i rullstol.

Lite mindre saker överallt så det blir lättare för de i rullstol och med barnvagn.

Samtalet som forum! Två eller flera träffas och pratar om ett ämne med åhörare. Eller att man talar fritt om ett gemensamt ämne. Man kan tex. börja med två personer sedan utgår en person och den som blir kvar bjuder in till en ny träff.